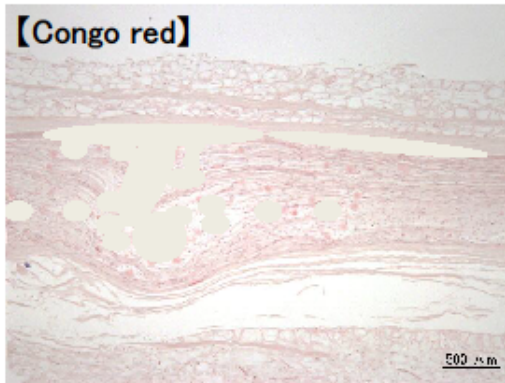
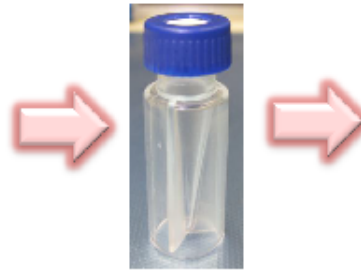


# LC-MS/MS を用いたアミロイドーシス診断法

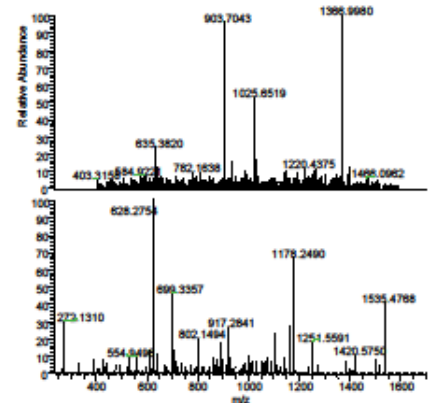


Laser microdissection 法により、ホルマリン固定組織切片からアミロイド沈着部位のみを回収



蛋白質可溶化剤

蛋白質のトリプシン消化および抽出



LC-MS/MS を用いて解析

## LC-MS/MS 法の利点

1. ホルマリンサンプルを用いた解析が十分可能
2. 少量 (10  $\mu$  m の切片 10 枚分程度あれば OK) のサンプルから解析可能



これまでサンプルの質的・量的な問題から原因蛋白質の解析が困難であった未知のアミロイドーシス、免疫染色法では分類が困難であった一部の AL アミロイドーシスなどについても診断可能に。